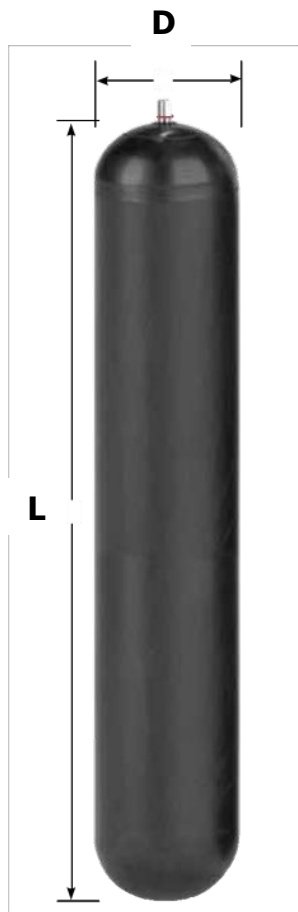




## VEJIGAS PARA ACUMULADORES

## TIPO OLAER

*Bladders for accumulators*



### VEJIGAS

Vejiga para acumuladores hidroneumáticos TIPO OLAER. Se fabrican en diferentes fórmulas de elastómero según la aplicación y el fluido de trabajo y de acuerdo con las dimensiones del acumulador.

### CONSTRUCCIÓN

Para garantizar unas prestaciones adecuadas del acumulador, el compuesto de la vejiga depende de la aplicación. Entre otras, las construcciones disponibles son:

- Buna-Nitrile
- Hydrin (Lo-Temp.)
- Butyl
- Ethylene Propylene
- Fluorocarbon
- Elastomer

La conexión metálica del lado gas y la válvula de hinchado o válvula de gas están disponibles también en Acero Inoxidable.

### ELECCIÓN DEL COMPUESTO

Para elegir el compuesto que responde a las necesidades de la aplicación en términos de durabilidad, permeabilidad y compatibilidad es necesario conocer el fluido y el rango de temperaturas de trabajo. Consultar la compatibilidad del fluido y el rango de temperaturas de trabajo.

### SUMINISTRO

La vejiga se suministra con la válvula de gas incorporada. Para su correcto almacenaje se recomienda mantener la vejiga en el embalaje original



Tamaño del Acumulad	Dimensiones (mm)		Diámetro conexión gas		
	L	D	5/6" (16 mm)	7/8" (22 mm)	2" (50 mm)
0,2	157	41	*		
0,5	132	78	*		
1	147	100	*	*	
1,6	256	100	*		
2,5	335	100		*	
4	208	150		*	
5	682	100	*	*	
6	326	150		*	
10	580	150		*	
10	298	199		*	*
12	408	199		*	*
20	598	199		*	*
24,5	732	199		*	*
32	1127	199		*	*
50	1610	199		*	*

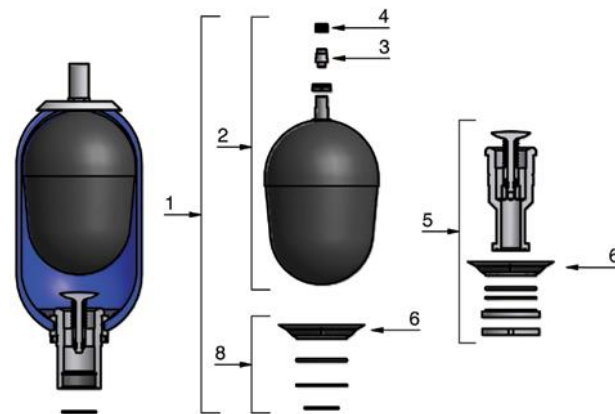
## VEJIGAS PARA ACUMULADORES

*Bladders for accumulators*

## TIPO OLAER

### KIT REPUESTOS PARA CAMBIO DE VEJIGA

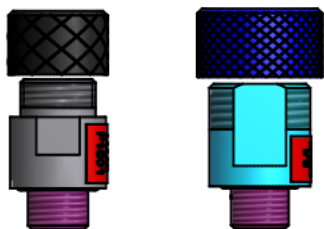
- 1 Spare Parts Kit
- 2\* Bladder Assembly
- 3\* Valve nut
- 4\* Gas valve Assembly
- 5\* Snap ring
- 6\* Sealing ring
- 7\* Brushing assembly
- 8\* Valve nut
- 9\* Fluid port seal
- 10\* Back up ring (depending on the model)
- 11\* Seal
- 12 Spacer
- 13 Locking nut



\* These parts are delivered in the spare parts kit (complete repair kit)

### TIPOS DE VALVULAS

#### TIPO EUROPEA



##### CONEXIÓN VEJIGA :

- M10X1,5
- ½-20 UNF

##### CONEXIÓN CARGA :

- 7/8-14 UNF
- 5/8-18 UNF
- 8V1

#### TIPO ALEMANA O AMERICANA



##### CONEXIÓN VEJIGA :

- M10X1,5
- ½-20 UNF

##### CONEXIÓN CARGA :

- 7/8-14 UNF
- 5/8-18 UNF
- 8V1

#### TIPO INGLESA



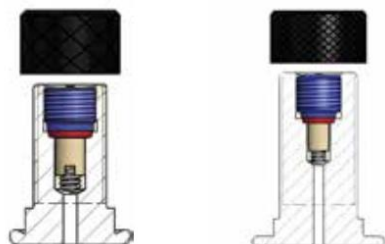
##### CONEXIÓN VEJIGA :

- M10X1,5
- ½-20 UNF

##### CONEXIÓN CARGA :

- 1/4" BSP

#### TIPO INTEGRADA



#### TIPO MINIMEX

