

Datos técnicos

Technical Data

MODELO R-20 [serie 20]

MODEL R-20 [20 series]

VISORES DE NIVEL

LIQUID LEVEL GAGES

CT-RH-R20-11

70 Kg/cm² @ 150°C / 1015 PSI @ 302 °F

DESCRIPCIÓN/ Description:

La **serie 20** se construye en una o cinco secciones estándar. Los largos de visión varían entre 85 y 1750 mm y los largos de caja varían entre 135 y 1800 mm. Las longitudes de cada combinación se dan en la tabla. Los valores de visión y entre centro pueden ser modificados de acuerdo a requerimientos de especificaciones.

Series 20 Gages are available in nine standard visible glass lengths. Multiple windows in a single piece bar liquid chamber are used for longer lengths.

CARACTERÍSTICAS/ Features:

- **Caja:** Es maquinado de una barra de acero forjado, acero inoxidable o de aleaciones al carbono especiales de acuerdo a las especificaciones de trabajo. Todos los materiales conforme a las normas ASME, AISI o ASTM.
- **Tapas:** Son de acero al carbono forjado intercambiables.
- **Tornillos y tuercas:** Acero según normas.
- **Vidrio:** De Borosilicato templado resistente al choque térmico y mecánico.
- **Mica y láminas plásticas:** Son recomendadas para los cristales de observación que actúen con soluciones cáusticas, ácidas u otros que puedan corroer el vidrio.
- **Liquid chamber:** One piece carbon steel or stainless steel, regardless of number of gage sections. Standard and optional materials conform with or exceed requirements of AISI, ASTM and API-ASME for recommended pressures.
- **Covers:** Encloses glass to reduce stress and resist glass breakage.
- **Bolts and Nuts:** Alloy steel
- **Glasses:** Tempered Borosilicate glass for high strength and resistance to thermal shock.
- **Gaskets and cushions:** die cut from quality material providing a long life.

VÁLVULAS / Gage Cocks:

Gage Mod.	Cock Mod.
R-20	RH-66U / RH-60A

TIPO CONEXION / Connection to Gage:

Con. top and bottom, side & back	S	O
Threaded ½" NPT M	x	
Threaded ¾" NPT M	x	
Flanged		x

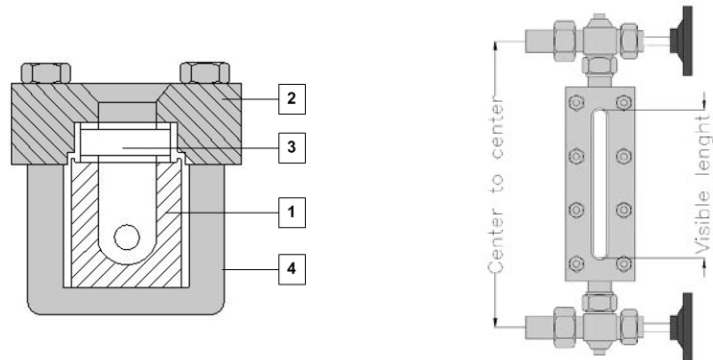
STANDARD DIMENSIONS

Sections	Model	Nr. Glass	Length vision	Length chamber	Length C to C. (Top & Bottom)	Length C to C. (Side/Back)*
1	11-R-20	1	95	135	285	135
1	12-R-20	2	120	160	310	160
1	13-R-20	3	145	185	335	185
1	14-R-20	4	170	210	360	210
1	15-R-20	5	200	240	390	240
1	16-R-20	6	230	270	420	270
1	17-R-20	7	260	300	450	300
1	18-R-20	8	300	340	490	340
1	19-R-20	9	320	360	510	360
2	24-R-20	4	380	420	570	420
2	25-R-20	5	440	480	630	480
2	26-R-20	6	500	540	690	540
2	27-R-20	7	560	600	750	600
2	28-R-20	8	640	680	830	680
2	29-R-20	9	680	720	870	720
3	34-R-20	4	590	630	780	630
3	36-R-20	6	770	810	960	810
3	37-R-20	7	860	900	1050	900
3	38-R-20	8	980	1.020	1170	1.020
3	39-R-20	9	1040	1.080	1230	1.080
4	44-R-20	4	800	840	990	840
4	45-R-20	5	920	960	1110	960
4	47-R-20	7	1160	1.200	1350	1.200
4	48-R-20	8	1320	1.360	1510	1.360
4	49-R-20	9	1400	1.440	1590	1.440
5	57-R-20	7	1460	1.500	1650	1.500
5	58-R-20	8	1660	1.700	1850	1.700
5	59-R-20	9	1760	1.800	1950	1.800

* Distancia mínima / Minimum distance

PRESSURE (PSI) –TEMPERATURE (°F)

Temp	GLASS NUMBER								
	1	2	3	4	5	6	7	8	9
100	3.000	2.900	2.730	2.600	2.500	2.350	2.220	2.100	2.000
200	2.825	2.720	2.600	2.455	2.350	2.220	2.100	2.000	1.900
300	2.650	2.540	2.440	2.310	2.200	2.090	1.965	1.870	1.750
400	2.455	2.350	2.250	2.135	2.030	1.920	1.805	1.710	1.600
500	2.260	2.160	2.060	1.960	1.860	1.750	1.650	1.550	1.450
600	2.020	1.940	1.850	1.750	1.670	1.550	1.475	1.380	1.300
750	1.650	1.600	1.500	1.400	1.300	1.250	1.150	1.050	1.000



STANDARD MATERIALS

Num	STANDARD MATERIAL
1	Caja/ Liquid Chamber Carbon steel / Stainless steel
2	Tapa/ Cover Carbon steel / Stainless steel
3	Vidrio/ Glass Tempered Borosilicate
4	Abrazaderas y Tuercas/ Bolt and Nuts ASTM A193 B7/ ASTM A194 2H